

平成27年度 退院患者統計

京都警察病院
診療情報管理室

平成27年度 退院患者統計 目次

第一部 病院全体 退院患者統計

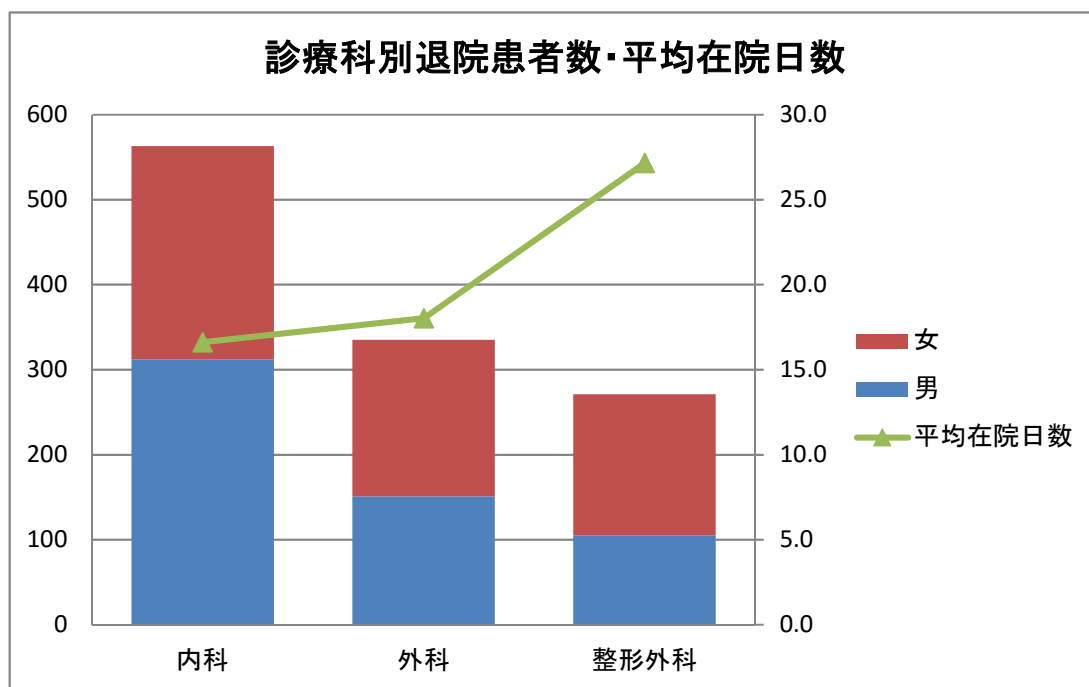
- 1 診療科別退院患者数・在院日数・死亡数
- 2 診療科別・月別・退院患者数
- 3 大分類別・診療科別患者数・死亡数
- 4 診療科別・年齢別退院患者数
- 5 診療科別・上位疾病退院患者数・平均在院日数
- 6 診療科別・手術件数
- 7 診療科別・在院期間別退院患者数
- 8 ICD大分類別・性別・退院患者数
- 9 住所地別・退院患者数

第二部 死亡退院患者に関する統計

- 1 ICD大分類別・死亡患者数
- 2 ICD小分類別・死亡患者数

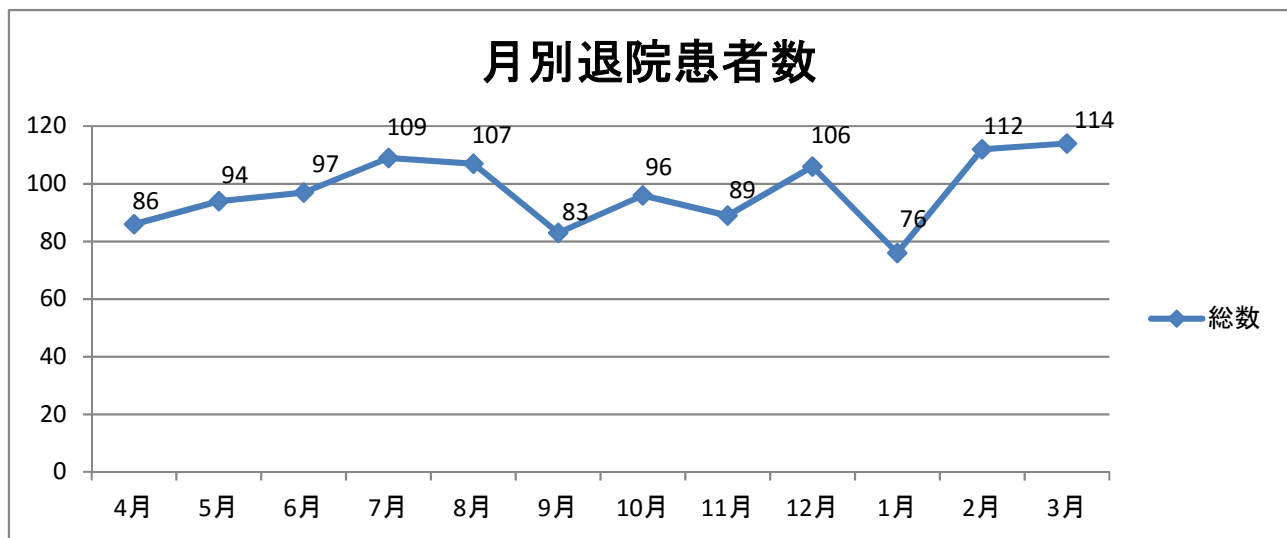
1 診療科別退院患者数・在院日数・死亡数

診療科	総数			平均在院日数			死亡	
	計	男	女	計	女	男	件数	率(%)
総計	1169	568	601	19.5	22.6	16.1	38	3.3%
内科	563	312	251	16.6	19.5	14.3	22	3.9%
外科	335	151	184	18.0	17.9	18.1	15	4.5%
整形外科	271	105	166	27.2	32.5	18.7	1	0.4%



2 診療科別・月別・退院患者数

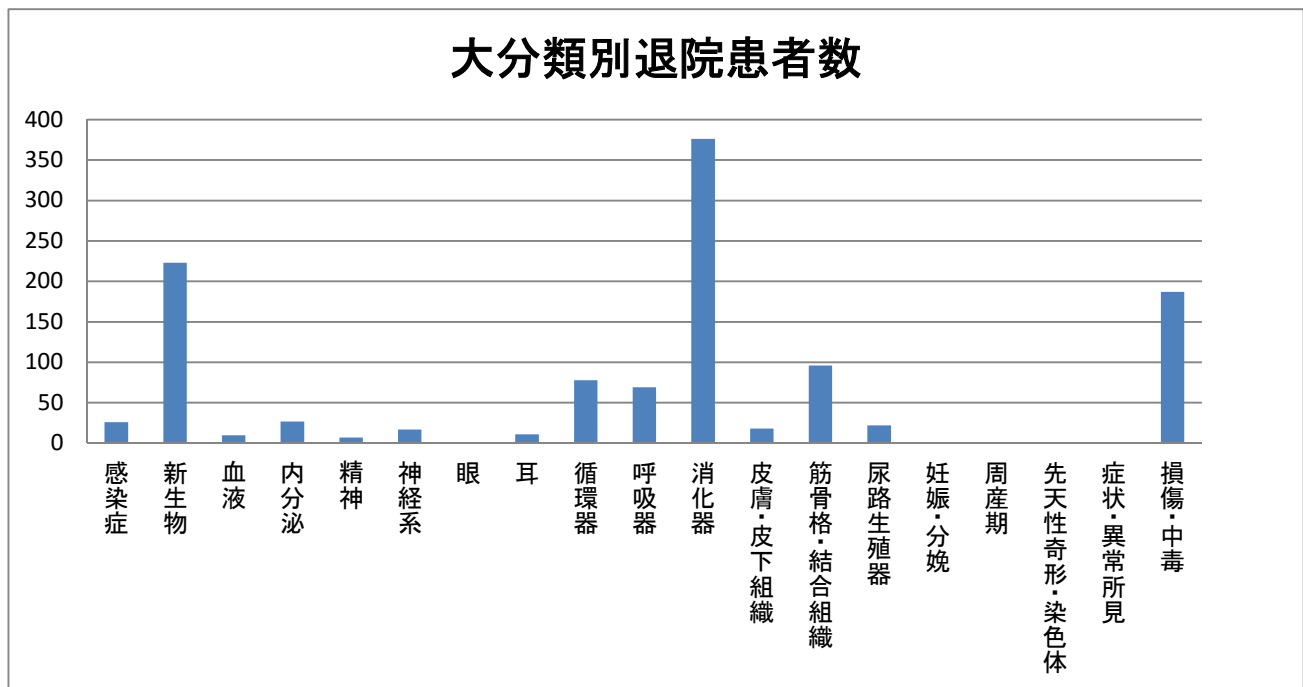
		総数	4月	5月	6月	7月	8月	9月	10月	11月	12月	1月	2月	3月	死亡	平均在院日数
総数	計	1,169	86	94	97	109	107	83	96	89	106	76	112	114	38	19.5
	男	568	45	51	45	52	52	38	41	45	54	37	48	60	23	16.1
	女	601	41	43	52	57	55	45	55	44	52	39	64	54	15	22.6
内科	計	563	50	49	45	54	58	36	42	50	47	39	40	53	22	16.6
	男	312	26	29	26	26	31	18	18	33	28	22	22	33	16	14.3
	女	251	24	20	19	28	27	18	24	17	19	17	18	20	6	19.5
外科	計	335	28	26	25	32	28	28	30	21	32	16	36	33	15	18.0
	男	151	14	16	8	13	12	13	14	6	17	7	15	16	7	18.1
	女	184	14	10	17	19	16	15	16	15	15	9	21	17	8	17.9
整形外科	計	271	8	19	27	23	21	19	24	18	27	21	36	28	1	27.2
	男	105	5	6	11	13	9	7	9	6	9	8	11	11	0	18.7
	女	166	3	13	16	10	12	12	15	12	18	13	25	17	1	32.5



3 大分類別・診療科別患者数・死亡数

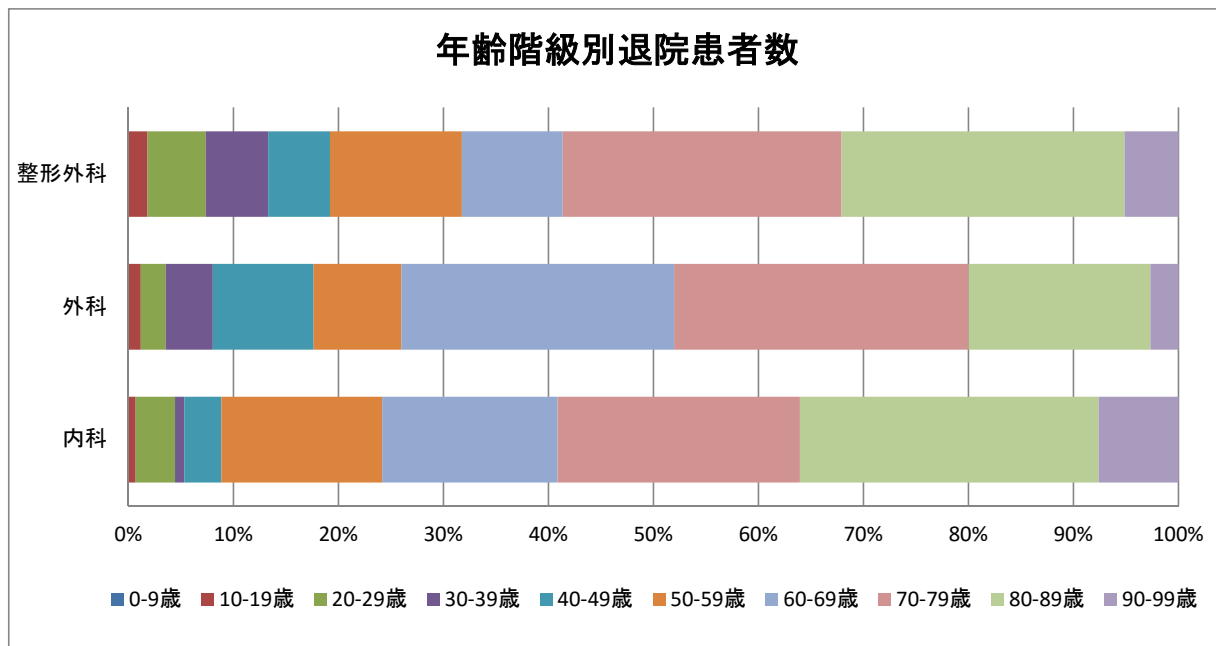
	総数	外科	整形外科	内科	死亡
総数	1169	335	271	563	38
I 感染症及び寄生虫症	26	6	-	20	1
II 新生物	223	165	8	50	23
III 血液および造血器の疾患ならびに免疫機構の障害	10	-	-	10	-
IV 内分泌、栄養および代謝疾患	27	6	-	21	-
V 精神および行動の障害	7	-	-	7	-
VI 神経系の疾患	17	2	1	14	-
VII 眼及び付属器の疾患	-	-	-	-	-
VIII 耳および乳様突起の疾患	11	-	-	11	-
IX 循環器系の疾患	78	38	1	39	-
X 呼吸器系の疾患	69	5	1	63	8
XI 消化器系の疾患	376	86	3	287	4
XII 皮膚および皮下組織の疾患	18	9	6	3	-
XIII 筋骨格系および結合組織の疾患	96	2	84	10	-
XIV 尿路生殖器系の疾患	22	6	-	16	1
XV 妊娠、分娩及び産褥	-	-	-	-	-
XVI 周産期に発生した病態	1	-	-	1	-
XVII 先天奇形、変形及び染色体異常	-	-	-	-	-
XVIII 症状、徴候および異常臨床所見・異常検査所見で他に分類されないもの	1	-	-	1	-
XIX 損傷、中毒およびその他の外因の影響	187	10	167	10	1

大分類別退院患者数



4 診療科別・年齢別退院患者数

	総数	0-9歳	10-19歳	20-29歳	30-39歳	40-49歳	50-59歳	60-69歳	70-79歳	80-89歳	90-99歳
総数	1169	0	13	44	36	68	148	207	296	291	66
内科	563	0	4	21	5	20	86	94	130	160	43
外科	335	0	4	8	15	32	28	87	94	58	9
整形外科	271	0	5	15	16	16	34	26	72	73	14



5 診療科別・上位疾病退院患者数・平均在院日数

※上位4位のみ掲載

診療科	ICD10コード	疾患名 (ICD10小分類)	患者数	平均在院日数	構成比
内科 計563件	K52,K55,K57,K59.1-K59.9,K61-K63	その他の胃腸の疾患	212	3.3	37.7%
	J12-J18	肺炎	42	19.5	7.5%
	C22	肝及び肝内胆管の悪性新生物	25	11.6	4.4%
	K20-K23,K28,K30-K31	その他の食道、胃及び十二指腸の疾患	17	6.1	3.0%
	A09	感染症と推定される下痢及び胃腸	14	8.6	2.5%
	K82-K83,K87-K93	その他の消化器系の疾患	12	14.6	2.1%
	I50	心不全	11	48.4	2.0%
	E86	体液量減少(症)	11	10.7	2.0%
	N25-N29,N31-N39,N99.0-N99.1,N99.4-N99.9	その他の腎尿路系の疾患	10	29.0	1.8%
	D50	鉄欠乏性貧血	10	27.7	1.8%
I63,I69.3	脳梗塞	10	36.3	1.8%	

診療科	ICD10コード	疾患名 (ICD10小分類)	患者数	平均在院日数	構成比
外科 計335件	C78-C79	その他の悪性新生物	46	7.5	13.7%
	C19-C20	直腸S状結腸移行部及び直腸の悪性新生物	39	20.8	11.6%
	C18	結腸の悪性新生物	26	27.8	7.8%
	K40	鼠径ヘルニア	24	8.5	7.2%
	I84	痔核	20	6.1	6.0%
	C50	乳房の悪性新生物	20	24.8	6.0%
	K80	胆石症	17	24.6	5.1%
	C16	胃の悪性新生物	11	44.5	3.3%
	K35-K38	虫垂の疾患	11	9.7	3.3%

診療科	ICD10コード	疾患名 (ICD10小分類)	患者数	平均在院日数	構成比
整形外科 計271件	S42,S52,S62,S82,S92,T10,T12	その他の四肢の骨折	78	20.8	28.8%
	S12,S22,S32,T08	頸部, 胸部及び骨盤の骨折(脊椎を含む)	43	34.3	15.9%
	M15-M19	関節症	26	34.2	9.6%
	M45-M49	脊椎障害(脊椎症を含む)	24	37.1	8.9%
	S72	大腿骨の骨折	15	70.6	5.5%
	S03,S13,S23,S33,S43,S53,S63,S73,S83,S93,T03	明示された部位及び多部位の脱臼, 捻挫及びストレイン	13	11.0	4.8%
	S00-S01,S04,S09-S11,S14-S16,S19-S21,S24-S25,S29-S31,S34-S35,S39-S41,S44-S46,S49-S51,S54-S56,S59-S61,S64-S66,S69-S71,S74-S76,S79-S81,S84-S86,S89-S91,S94-S96,S99,T00-T01,T06-T07,T09,T11,T13-T14	その他の明示された部位, 部位不明及び多部位の損傷	13	9.5	4.8%

5 診療科別・上位疾病退院患者数・平均在院日数

※上位4位のみ掲載

内科

診療科	ICD10コード	疾患名(警察病院用)	患者数	平均在院日数	構成比
内科 計563件	K52,K55,K57,K59.1-K59.9,K61-K63	大腸ポリープ、虚血性腸炎、憩室疾患等	212	3.3	37.7%
	J12-J18	肺炎	42	19.5	7.5%
	C22	肝及び肝内胆管の悪性新生物	25	11.6	4.4%
	K20-K23,K28,K30-K31	逆流性食道炎、胃・十二指腸ポリープ等	17	6.1	3.0%
	A09	感染症と推定される下痢及び胃腸炎	14	8.6	2.5%
	K82-K83,K87-K93	閉塞性黄疸、消化管出血等	12	14.6	2.1%
	I50	心不全	11	48.4	2.0%
	E86	脱水症	11	10.7	2.0%
	N25-N29,N31-N39,N99.0-N99.1,N99.4-N99.9	尿路感染症等	10	29.0	1.8%
	D50	鉄欠乏性貧血	10	27.7	1.8%
I63,I69.3	脳梗塞	10	36.3	1.8%	

外科

診療科	ICD10コード	疾患名(警察病院用)	患者数	平均在院日数	構成比
外科 計335件	C78-C79	転移性がん	46	7.5	13.7%
	C19-C20	直腸S状結腸移行部及び直腸の悪性新生物	39	20.8	11.6%
	C18	結腸の悪性新生物	26	27.8	7.8%
	K40	鼠径ヘルニア	24	8.5	7.2%
	I84	痔核	20	6.1	6.0%
	C50	乳房の悪性新生物	20	24.8	6.0%
	K80	胆石症	17	24.6	5.1%
	C16	胃の悪性新生物	11	44.5	3.3%
	K35-K38	虫垂炎	11	9.7	3.3%

整形外科

診療科	ICD10コード	疾患名(警察病院用)	患者数	平均在院日数	構成比
整形外科 計271件	S42,S52,S62,S82,S92,T10,T12	上肢、下肢の骨折(大腿骨骨折含まない)	78	20.8	28.8%
	S12,S22,S32,T08	頸部、胸部及び骨盤の骨折(脊椎を含む)	43	34.3	15.9%
	M15-M19	関節症	26	34.2	9.6%
	M45-M49	脊椎障害(脊椎症を含む)	24	37.1	8.9%
	S72	大腿骨の骨折	15	70.6	5.5%
	S03,S13,S23,S33,S43,S53,S63,S73,S83,S93,T03	半月板損傷、十字靭帯損傷等	13	11.0	4.8%
	S14,S56,S61,S76,S79-S81,S86	アキレス腱損傷等	13	9.5	4.8%

6 診療科別・手術件数

※H27年度退院患者における入院中手術件数・上位のみ掲載

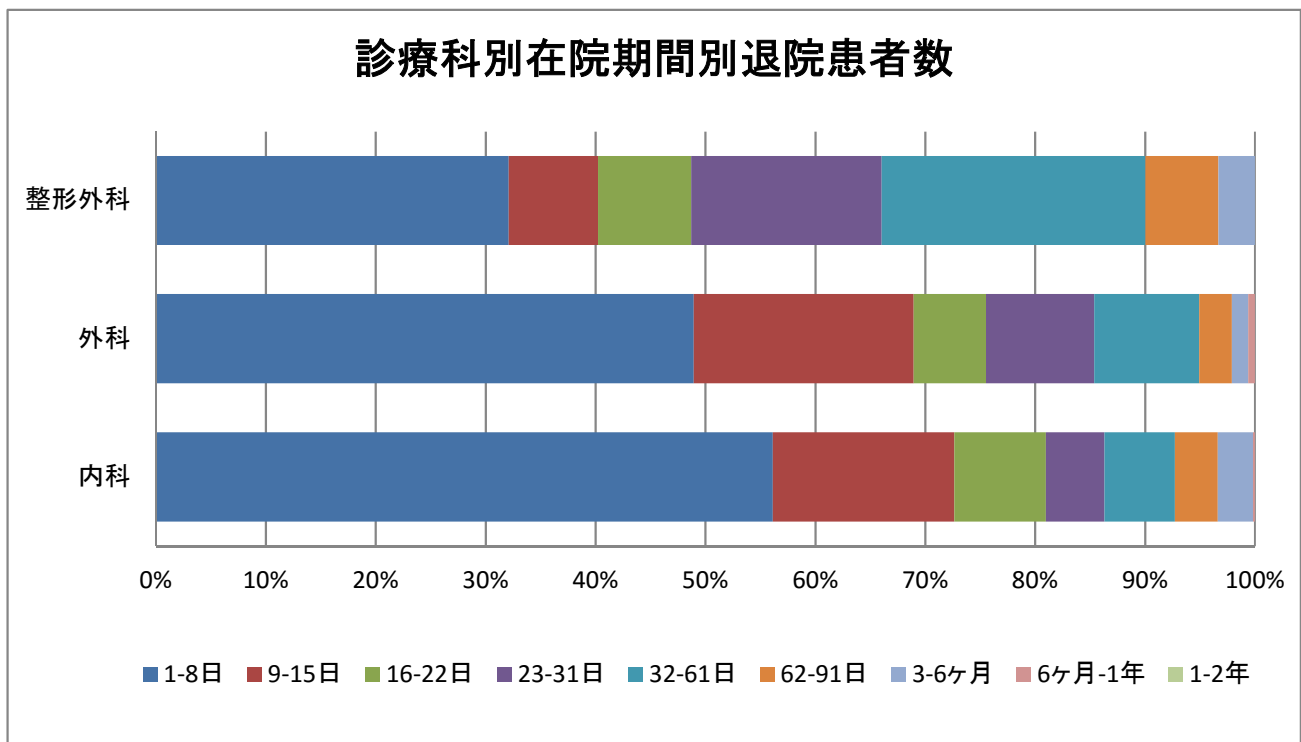
	Kコード	手術名	件数
外科	K672・672-2	胆嚢摘出術・腹腔鏡下胆嚢摘出術	30
	K6113	抗悪性腫瘍剤動静脈内持続注入用植込型カテーテル設置(頭頸部その他)	24
	K6335	ヘルニア手術(鼠径ヘルニア)	24
	K7432	痔核手術(脱肛を含む)(硬化療法(四段階注射法))	19
	K7193・719-3	結腸切除術(全切除、亜全切除又は悪性腫瘍手術)・腹腔鏡含む	13
	K6152・6153	血管塞栓術(頭部、胸腔、腹腔内血管等)	11
	K7402・740-21・22・23	直腸切除・切断術 腹腔鏡含む	11
	K6173	下肢静脈瘤手術(高位結紮術)	7
	K655-22	腹腔鏡下胃切除術(悪性腫瘍手術)	7
	K718-21	腹腔鏡下虫垂切除術(虫垂周囲膿瘍を伴わないもの)	7
	K4764・4765	乳腺悪性腫瘍手術	6

	Kコード	手術名	件数
整形外科	K066-21	関節鏡下関節滑膜切除術(膝)	16
	K0732	関節内骨折観血的手術(手)	15
	K0821	人工関節置換術(膝)	14
	K0461	骨折観血的手術(大腿)	11
	K0821	人工関節置換術(股)	11
	K0462	骨折観血的手術(前腕)	8
	K037-2	アキレス腱断裂手術	7
	K047-3	超音波骨折治療法(一連につき)	7
	K0591	骨移植術(軟骨移植術を含む)(自家骨移植)	7
	K0751	非観血的関節授動術(膝)	7
	K0461	骨折観血的手術(上腕)	6
	K0731	関節内骨折観血的手術(肘)	6
	K1423	脊椎固定術、椎弓切除術、椎弓形成術(多椎間又は多椎弓の場合を含む。)(後方椎体固定)	6

	Kコード	手術名	件数
内科	K7211・7212	内視鏡的結腸ポリープ・粘膜切除術	178
	K721-21・22	内視鏡的大腸ポリープ切除術	10
	K6182	中心静脈注射用植込型カテーテル設置(頭頸部その他に設置した場合)	7
	K6534	内視鏡的胃、十二指腸ポリープ・粘膜切除術(その他のポリープ・粘膜切除術)	7
	K654	内視鏡的消化管止血術	6
	K0002・0004・0005	創傷処理	5
	K6151・6152	血管塞栓術(頭部、胸腔、腹腔内血管等)	5
	K688	内視鏡的胆道ステント留置術	5
	K697-31口	肝悪性腫瘍ラジオ波焼灼療法(一連として)(2センチメートル以内のもの)(その他のもの)	5

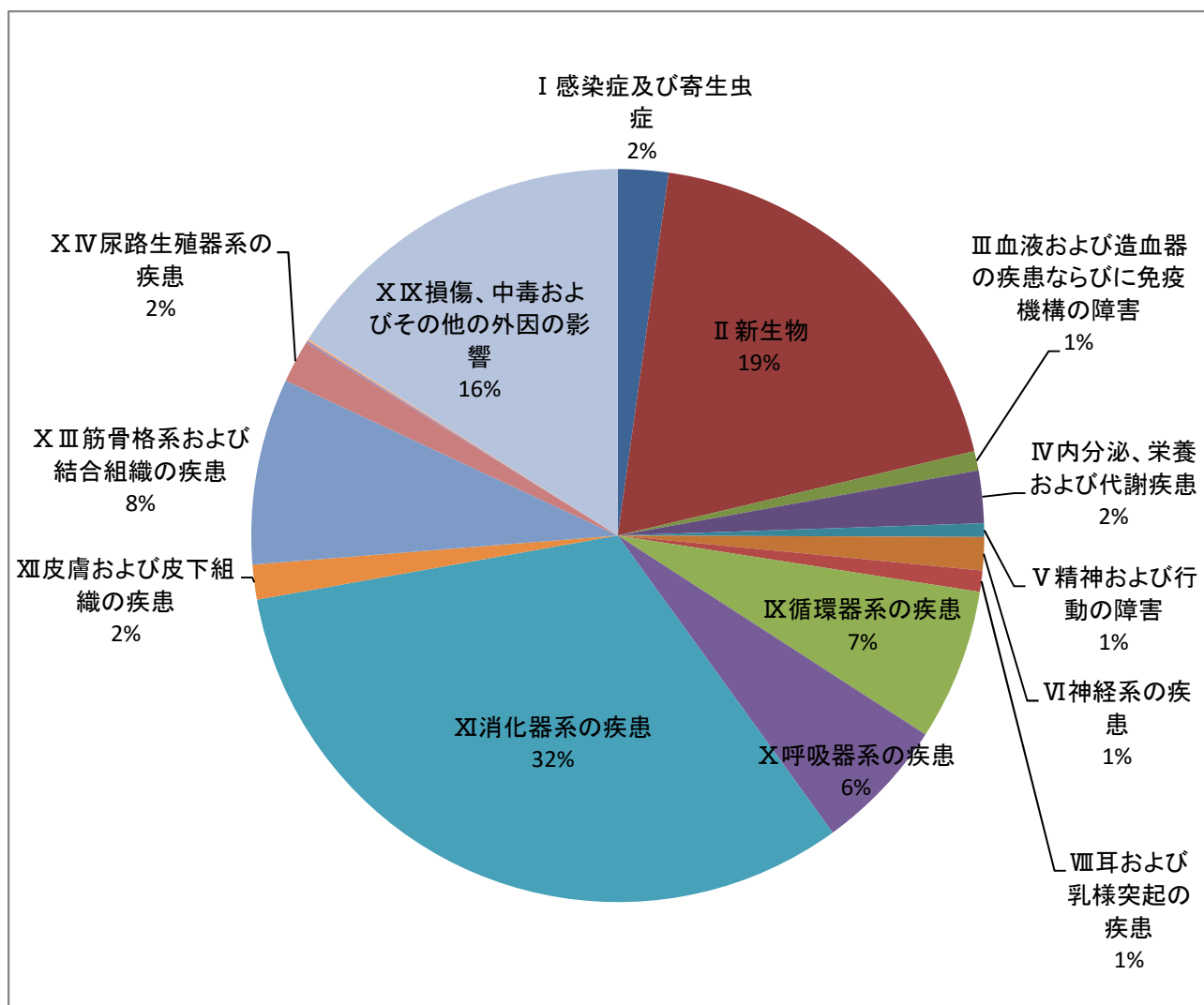
7 診療科別・在院期間別退院患者数

		総数	1-8日	9-15日	16-22日	23-31日	32-61日	62-91日	3-6ヶ月	6ヶ月-1年	1-2年
総数	計	1169	567	182	92	110	133	50	32	3	-
	男	568	321	85	41	45	46	18	10	2	-
	女	601	246	97	51	65	87	32	22	1	-
内科	計	563	316	93	47	30	36	22	18	1	-
	男	312	194	42	24	19	17	8	7	1	-
	女	251	122	51	23	11	19	14	11	-	-
外科	計	335	164	67	22	33	32	10	5	2	-
	男	151	72	33	9	13	17	5	1	1	-
	女	184	92	34	13	20	15	5	4	1	-
整形外科	計	271	87	22	23	47	65	18	9	-	-
	男	105	55	10	8	13	12	5	2	-	-
	女	166	32	12	15	34	53	13	7	-	-



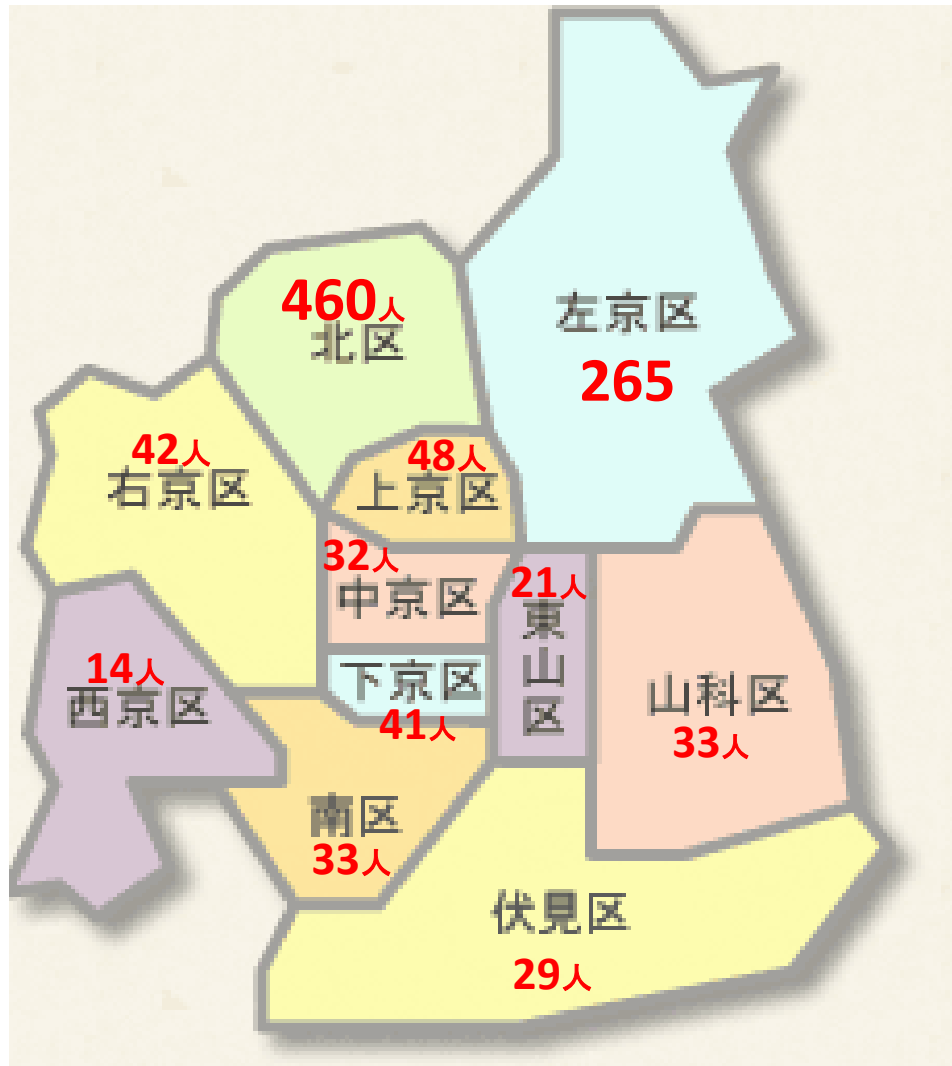
8 ICD大分類別・性別・退院患者数

	総数	女	男	構成比
総数	1169	601	568	100.0%
I 感染症及び寄生虫症	26	16	10	2.2%
II 新生物	223	125	98	19.1%
III 血液および造血器の疾患ならびに免疫機構の障害	10	8	2	0.9%
IV 内分泌、栄養および代謝疾患	27	10	17	2.3%
V 精神および行動の障害	7	5	2	0.6%
VI 神経系の疾患	17	10	7	1.5%
VII 眼及び付属器の疾患	-	-	-	0.0%
VIII 耳および乳様突起の疾患	11	7	4	0.9%
IX 循環器系の疾患	78	45	33	6.7%
X 呼吸器系の疾患	69	28	41	5.9%
XI 消化器系の疾患	376	146	230	32.2%
XII 皮膚および皮下組織の疾患	18	8	10	1.5%
XIII 筋骨格系および結合組織の疾患	96	56	40	8.2%
XIV 尿路生殖器系の疾患	22	12	10	1.9%
XV 妊娠、分娩及び産褥	-	-	-	0.0%
XVI 周産期に発生した病態	1	-	1	0.1%
XVII 先天奇形、変形及び染色体異常	-	-	-	0.0%
XVIII 症状、徴候および異常臨床所見・異常検査所見で他に分類されないもの	1	1	-	0.1%
XIX 損傷、中毒およびその他の外因の影響	187	124	63	16.0%



9 住所地別・退院患者数

		総数	家庭からの入院	他院からの転院	介護・福祉施設より入院	その他	救急搬送有	紹介の有無
総数		1,169	1076	67	22	4	18	421
京都府	京都府・計	1,082	993	64	21	4	17	397
	京都市北区	460	430	19	9	2	12	157
	京都市左京区	265	239	18	7	1	2	117
	京都市上京区	48	38	8	2	0	1	21
	京都市右京区	42	37	4	1	0	0	15
	京都市下京区	41	37	3	1	0	0	25
	京都市山科区	33	30	2	1	0	0	6
	京都市南区	33	33	0	0	0	0	3
	京都市中京区	32	30	2	0	0	0	17
	京都市伏見区	29	27	2	0	0	0	11
	京都市東山区	21	17	4	0	0	0	10
	宇治市	17	17	0	0	0	0	6
	京都市西京区	14	14	0	0	0	0	1
	城陽市	9	7	1	0	1	1	1
	向日市	8	8	0	0	0	1	2
	亀岡市	6	6	0	0	0	0	1
	南丹市	5	4	1	0	0	0	
	八幡市	5	5	0	0	0	0	2
	京田辺市	4	4	0	0	0	0	1
	長岡京市	3	3	0	0	0	0	1
船井郡京丹波町	2	2	0	0	0	0		
福知山市	2	2	0	0	0	0		
宮津市	1	1	0	0	0	0		
木津川市	1	1	0	0	0	0		
与謝郡与謝野町	1	1	0	0	0	0		
滋賀県	滋賀県・計	57	55	1	1	0	0	5
	大津市	31	29	1	1	0	0	3
	長浜市	18	18	0	0	0	0	
	東近江市	3	3	0	0	0	0	1
	近江八幡市	2	2	0	0	0	0	1
	高島市	1	1	0	0	0	0	
	草津市	1	1	0	0	0	0	
彦根市	1	1	0	0	0	0		
大阪府	大阪府・計	14	13	1	0	0	0	9
	寝屋川市	3	3	0	0	0	0	2
	高槻市	2	2	0	0	0	0	1
	交野市	1	1	0	0	0	0	
	高石市	1	1	0	0	0	0	1
	堺市堺区	1	0	1	0	0	0	1
	守口市	1	1	0	0	0	0	1
	大阪市此花区	1	1	0	0	0	0	
	大阪市城東区	1	1	0	0	0	0	1
	大阪市東住吉区	1	1	0	0	0	0	
	東大阪市	1	1	0	0	0	0	1
枚方市	1	1	0	0	0	0	1	
兵庫県	兵庫県・計	3	3	0	0	0	0	1
	篠山市	1	1	0	0	0	0	
	川西市	1	1	0	0	0	0	
	宝塚市	1	1	0	0	0	0	1
奈良県	奈良県・計	1	1	0	0	0	0	1
	葛城市	1	1	0	0	0	0	1
和歌山県	計	0	0	0	0	0	0	0
その他・他府県	計	12	11	1	0	0	1	8



第二部

死亡退院患者に関する統計

1 ICD大分類別・死亡患者数

	性別	総数	死亡	死亡率	構成比
総数	計	1169	38	3.3%	100.0%
	男	568	23	4.0%	60.5%
	女	601	15	2.5%	39.5%
I 感染症及び寄生虫症	計	26	1	3.8%	2.6%
	男	10	0	0.0%	-
	女	16	1	6.3%	2.6%
II 新生物	計	223	23	10.3%	60.5%
	男	98	14	14.3%	36.8%
	女	125	9	7.2%	23.7%
III 血液および造血器の疾患ならびに免疫機構の障害	計	10	0	0.0%	-
	男	2	0	0.0%	-
	女	8	0	0.0%	-
IV 内分泌、栄養および代謝疾患	計	27	0	0.0%	-
	男	17	0	0.0%	-
	女	10	0	0.0%	-
V 精神および行動の障害	計	7	0	0.0%	-
	男	2	0	0.0%	-
	女	5	0	0.0%	-
VI 神経系の疾患	計	17	0	0.0%	-
	男	7	0	0.0%	-
	女	10	0	0.0%	-
VII 眼及び付属器の疾患	計	0	0	-	-
	男	0	0	-	-
	女	0	0	-	-
VIII 耳および乳様突起の疾患	計	11	0	0.0%	-
	男	4	0	0.0%	-
	女	7	0	0.0%	-
IX 循環器系の疾患	計	78	0	0.0%	-
	男	33	0	0.0%	-
	女	45	0	0.0%	-
X 呼吸器系の疾患	計	69	8	11.6%	21.1%
	男	41	7	17.1%	18.4%
	女	28	1	3.6%	2.6%
XI 消化器系の疾患	計	376	4	1.1%	10.5%
	男	230	2	0.9%	5.3%
	女	146	2	1.4%	5.3%
XII 皮膚および皮下組織の疾患	計	18	0	0.0%	-
	男	10	0	0.0%	-
	女	8	0	0.0%	-
XIII 筋骨格系および結合組織の疾患	計	96	0	0.0%	-
	男	40	0	0.0%	-
	女	56	0	0.0%	-
XIV 尿路性器系の疾患	計	22	1	4.5%	2.6%
	男	10	0	0.0%	-
	女	12	1	8.3%	2.6%
XV 妊娠、分娩及び産褥	計	0	0	-	-
	男	0	0	-	-
	女	0	0	-	-
XVI 周産期に発生した病態	計	1	0	0.0%	-
	男	1	0	0.0%	-
	女	0	0	-	-
XVII 先天奇形、変形及び染色体異常	計	0	0	-	-
	男	0	0	-	-
	女	0	0	-	-
XVIII 症状、徴候および異常臨床所見・異常検査所見で他に分類されないもの	計	1	0	0.0%	-
	男	0	0	-	-
	女	1	0	0.0%	-
XIX 損傷、中毒およびその他の外因の影響	計	187	1	0.5%	2.6%
	男	63	0	0.0%	-
	女	124	1	0.8%	2.6%

2 ICD小分類別・死亡患者数

順位	ICDコード	傷病名	死亡	男	女
総数			38	23	15
1	C22	肝及び肝内胆管の悪性新生物	5	5	0
2	C16	胃の悪性新生物	4	4	0
2	J18	肺炎	4	3	1
4	C20	直腸S状結腸移行部及び直腸の悪性新生物	2	2	0
4	C25	膵の悪性新生物	2	1	1
4	C50	乳房の悪性新生物	2	0	2
4	C78	呼吸器及び消火器の続発性新生物	2	0	2
4	J69	誤嚥性肺炎	2	2	0
4	K83	閉塞性黄疸	2	1	1

※上位4位のみ掲載